

EJES TEMÁTICOS

1. *¿Quiénes somos?*
2. *¿Qué hacemos?*
3. **Contexto y Objetivos**
4. **Marco Normativo**
5. **Línea Estratégica**
6. **Conclusiones**
7. **Anexos** - *Marco normativo - Tipo de Datos - Portal Datos Abiertos - Ejemplos*



1. ¿QUIÉNES SOMOS?

- La **Dirección de Información y Estadística Pública** dependiente de la **Secretaría de Mercados Agroindustriales** del **Ministerio de Agroindustria**.

2. ¿QUÉ HACEMOS?

- **Coordinamos y facilitamos** la gestión, captura, uso, visualización y publicación de datos e información agroindustrial.



3. *CONTEXTO* y *OBJETIVOS*

Contexto

- Necesidad de captar, integrar y publicar datos.
- Estrategias para optimizar recursos del Estado.
- Censo Nacional Agropecuario 2018.
- Encuestas Regionales a partir del 2019.
- Flujo de Información Agroindustrial.



3. CONTEXTO y OBJETIVOS

Objetivos

- Gestionar datos e información agroindustrial.
- Facilitar el uso, visualización y publicación de datos.
- Utilizar nuevas tecnologías, abiertas y sostenibles en el tiempo.
- Coordinar y proponer acciones para asegurar el éxito del CNA-18.
- Coordinar y proponer acciones para compartir, lo antes posible, los datos resultantes del CNA-18.
- Coordinar y proponer acciones para optimizar la información existente, y, a partir de ésta, detectar necesidades, iniciando el proceso de armado de las Encuestas Regionales.



4. MARCO NORMATIVO

- Alianza para el Gobierno Abierto.
- Promulgación del Decreto 117/2016: “Plan de Apertura de Datos”.
- Sanción y reglamentación de la Ley 27.275: Acceso a la Información Pública.
- Trabajo conjunto con la Organización para la Cooperación y Desarrollo Económico (OCDE)
- Adhesión al Global Open Data for Agriculture and Nutrition (GODAN).
- Adhesión a la Infraestructura de Datos Espaciales de la República Argentina (IDERA).



5. LÍNEA ESTRATÉGICA

Propuesta:

- **Generación de un equipo con representantes de cada Provincia y Nación, para trabajar en referencia a “Datos”:**
 - Acordar criterios para el manejo de datos.
 - Generar un diagnóstico de la Información/Datos preexistentes.
 - Trabajar en la integración de Datos y Registros.
 - Acceder y trabajar con los Datos agregados del Censo.
 - Generar las Encuestas Regionales a partir del Universo Muestral que dará el Censo y del diagnóstico ante dicho.
 - Trabajar con los equipos ya armados en INDEC en relación con Clasificadores, Metodologías y Secretos, Estadístico y Fiscal.



6. CONCLUSIÓN

DATOS → **DATOS INTEGRADOS** → **DATOS ABIERTOS**

El buen trabajo con los datos, el acceso a los mismos y su integración permitirá:

“TOMAR DECISIONES BASADAS EN DATOS OFICIALES Y DE CALIDAD”



¡Muchas Gracias!



Para sugerencias / comentarios:
datospublicos@magyp.gob.ar



Secretaría de Mercados Agroindustriales
Ministerio de Agroindustria

7A. ANEXO - MARCO NORMATIVO

- **Alianza para el Gobierno Abierto.** Es una iniciativa multilateral voluntaria -a la cual Argentina adhirió en el año 2012- para que el Estado y la Sociedad Civil trabajen juntos por objetivos comunes, fomentando la transparencia, la rendición de cuentas, la participación ciudadana, las nuevas tecnologías y la innovación pública.
- **Adhesión a la Recomendación de OCDE de Gobierno Abierto:**
<http://www.oecd.org/gov/recomendacion-del-consejo-sobre-gobierno-abierto-141217.pdf>



7A. ANEXO - MARCO NORMATIVO

- **Promulgación del Decreto 117/2016.** Creó el “Plan de Apertura de Datos” con el objetivo de garantizar el derecho de acceso a la información pública. Allí establece:
 - Disponibilidad de los datos públicos en forma proactiva, completa y oportuna, en y por los canales, medios, formatos abiertos y bajo las licencias que mejor faciliten su ubicación, acceso, procesamiento, uso y reutilización.



7A. ANEXO - MARCO NORMATIVO

- La Estrategia Nacional de Gobierno Abierto y, en ese marco, las acciones que se llevarán a cabo transversalmente en el Poder Ejecutivo Nacional, en las provincias y en los municipios. El objetivo es fomentar líneas de trabajo que entiendan al gobierno abierto como un proceso de transformación del Estado, que promueva la transparencia, la participación ciudadana y la colaboración como principios de diseño para una gestión pública innovadora.



7A. ANEXO - MARCO NORMATIVO

- **Sanción de la Ley 27.275.** Tiene como objetivo garantizar el efectivo ejercicio del derecho al acceso a la información pública, promover la participación ciudadana y la transparencia de la gestión pública comprendiendo la posibilidad de buscar, acceder, solicitar, recibir, copiar, analizar, reprocesar, reutilizar y redistribuir libremente la información de los poderes que conforman el Estado Nacional.



7A. ANEXO - MARCO NORMATIVO

- **Adhesión al Global Open Data for Agriculture and Nutrition (GODAN).** Busca involucrar a los usuarios de datos (ciudadanos en todas sus actividades) con datos abiertos y maximizar su potencial de impacto en los sectores de la agricultura y la nutrición. En particular, se trabaja para fortalecer la capacidad, promover normas comunes y mejores prácticas y formas de medir el impacto de desarrollo.



7A. ANEXO - MARCO NORMATIVO

- **Adhesión a IDERA.** En 2016, el Ministerio de Agroindustria firmó la carta de adhesión a la Infraestructura de Datos Espaciales de la República Argentina (IDERA). IDERA es una comunidad de equipos que trabajan con información geoespacial y tiene como objetivo principal publicar datos, productos y servicios geoespaciales, como un aporte fundamental a la democratización del acceso a la información producida por el Estado y diversos actores.



7B. ANEXO - TIPO DE DATOS Y UTILIDAD

- **DATOS:** Información dispuesta de manera adecuada para ser tratada.
- **DATOS INTEGRADOS:** Interrelación de datos provenientes de diferentes orígenes y temáticas.
- **DATOS ABIERTOS:** Son aquellos puestos a disposición de quien lo requiera, de manera sencilla y con la facilidad de descargarlos en formatos reutilizables.
- **DATOS RESTRINGIDOS:** Son aquellos que no tienen la madurez para ser publicados, ya sea por sensibilidad del tema, calidad insuficiente, o pertenecer al Secreto Estadístico y/o Fiscal.



7B. ANEXO - TIPO DE DATOS Y UTILIDAD

DATOS → **DATOS INTEGRADOS** → **DATOS ABIERTOS**

- Generación de Relaciones Comerciales
- Incremento de Inversión - Producción
- Creación de Empleo
- Investigación - Desarrollo - Educación
- Acceso a Nuevos Mercados
- Planificación y Diseño de Políticas Regionales/Sectoriales
- TOMAR DECISIONES



7C. ANEXO - PORTAL DE DATOS ABIERTOS

Utilización de tecnologías de código abierto y gratuitas.

- Desarrollo de la Infraestructura de Datos Espaciales del Ministerio de Agroindustria que permite:
 - Consumir las capas de información en otras infraestructuras de igual tecnología.
 - Descargar los datos en distintos formatos.
 - Exportar los conjuntos de datos a otros sistemas.
 - Acceder a información de otros Organismos gracias a la Interoperabilidad de las Infraestructuras.
 - Generar un metadato (dato del dato) y un catálogo de objetos geográficos agroindustriales basados en Normas Internacionales.



7C. ANEXO - PORTAL DE DATOS ABIERTOS

Utilización de tecnologías de código abierto y gratuitas.

- Utilización y Adaptación del Portal “Andino” (basado en CKAN) que permite:
 - Cargar y mantener un catálogo de datos tabulares.
 - Publicar datos fácilmente.
 - Generar un metadato (dato del dato).
 - Descargar los datos en formatos fáciles de utilizar.
 - Exportar los conjuntos de datos a otros sistemas.



7C- ANEXO - Ejemplos de Portal de Datos Abiertos Ministerio de Agroindustria

Ministerio de Agroindustria
Presidencia de la Nación

INSTITUCIONAL | PRENSA | TRÁMITES | CONTACTO | Q

ALIMENTOS Y BIOECONOMÍA | AGRICULTURA FAMILIAR, COORDINACIÓN Y DESARROLLO TERRITORIAL | AGRICULTURA GANADERÍA Y PESCA | MERCADOS AGROINDUSTRIALES | CONTROL COMERCIAL AGROPECUARIO

05 Mar 2018
Etchevehere: "Queremos que las economías regionales expresen todo su potencial"
El ministro de Agroindustria, Luis Miguel Etchevehere, acompañado de su gabinete, encabezó la primera reunión del año del Consejo Federal Agropecuario (CFA) con la presencia de referentes provinciales de la producción. Analizaron bajo los tres ejes transversales de la cartera nacional, (...)

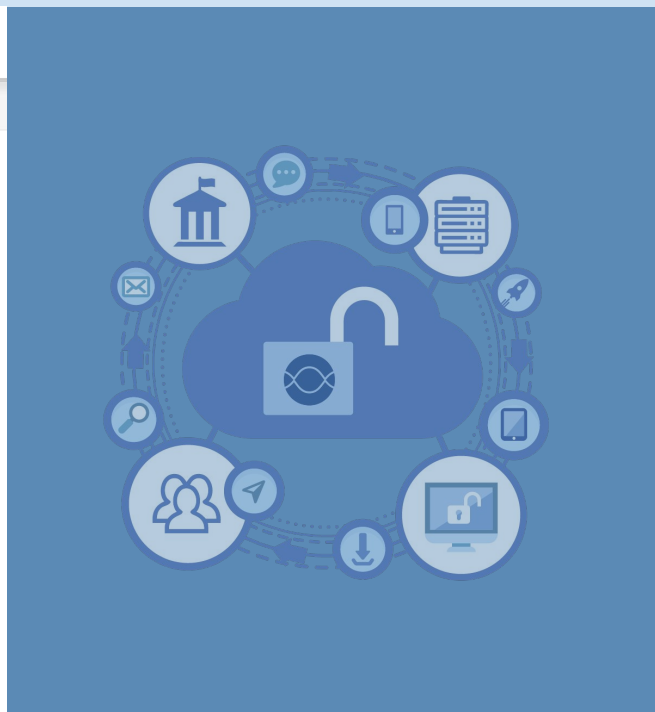
Dr. Luis Miguel Etchevehere
Ministro de AGROINDUSTRIA

AGENDA AGROINDUSTRIA

GUÍA DE USUARIO @Recauda

+ NOTICIAS > | VIDEOS >

Monitor SIO-GRANOS + | Trámites + | **Portal Datos Abiertos** + | Exportaciones +



7C- ANEXO - Ejemplos de Portal de Datos Abiertos Ministerio de Agroindustria

Datos Abiertos Agroindustria

En el Portal de Datos Abiertos del Ministerio de Agroindustria podras obtener datos numéricos, estadísticos y referenciados geográficamente del sector agropecuario. Ingresá periódicamente y descubrí la información nueva y actualizada.

 DATOS AGROINDUSTRIALES

 MAPAS AGROINDUSTRIALES



Paseo Colón 982 (C1063ACIV) - CABA - Argentina
Tel. 54 11 4348-2000
Atención telefónica gratuita: 0800 333 MAGYP (62497)

Contacto

 **GODAN**
Global Open Data
for Agriculture & Fisheries

 **IDERA**
Infraestructura de Datos Espaciales
de la República Argentina

Reclamos y Sugerencias
Acceso a Webmail
InfoDOC
Mapa del Sitio



Secretaría de Mercados Agroindustriales
Ministerio de Agroindustria

7C- ANEXO - Ejemplos de Portal de Datos Abiertos Ministerio de Agroindustria

DATOS AGROINDUSTRIALES DATASETS ACERCA

Precio promedio del litro de leche - 2011 -2017

Precio promedio mensual del litro de leche. Expresado en pesos argentinos. [DESCARGAR](#)

Table

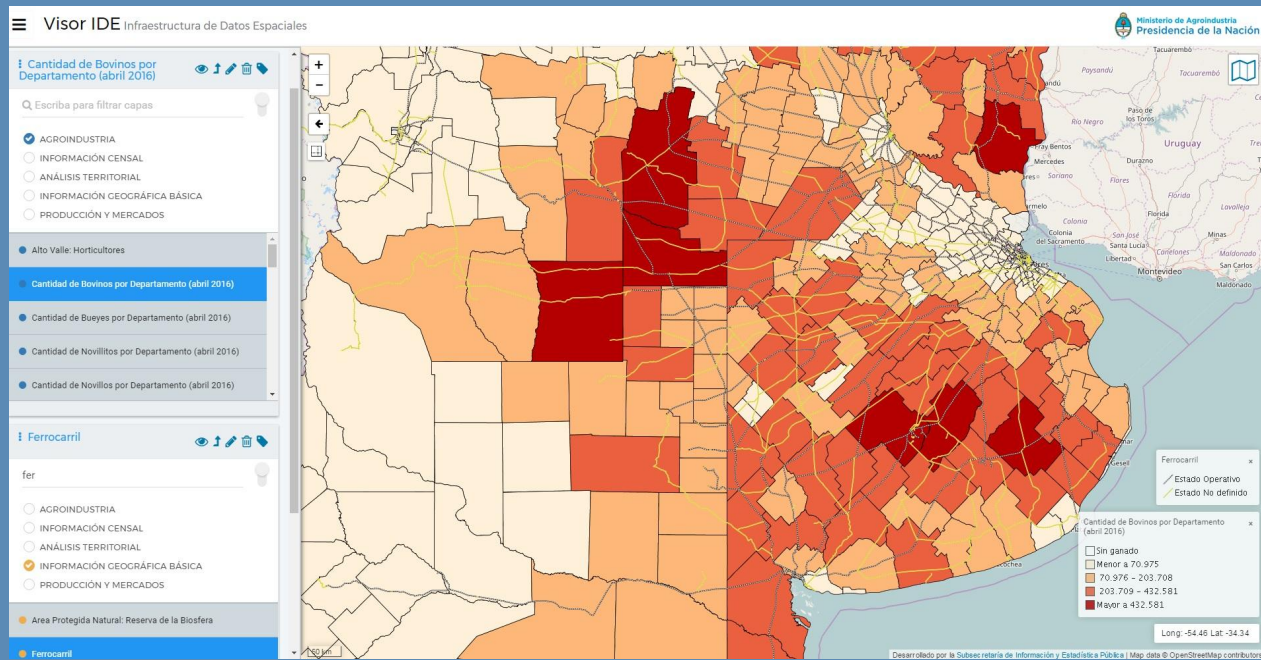
1 - 74 records

Search data ... Go »

pais_id	pais	año	mes	ocpa	producto	precio_...	moneda...
32	Argentina	2011	1	02211.1....	Leche cr...	1,419	ARS
32	Argentina	2011	2	02211.1....	Leche cr...	1,491	ARS
32	Argentina	2011	3	02211.1....	Leche cr...	1,539	ARS
32	Argentina	2011	4	02211.1....	Leche cr...	1,587	ARS
32	Argentina	2011	5	02211.1....	Leche cr...	1,543	ARS
32	Argentina	2011	6	02211.1....	Leche cr...	1,543	ARS
32	Argentina	2011	7	02211.1....	Leche cr...	1,514	ARS
32	Argentina	2011	8	02211.1....	Leche cr...	1,497	ARS
32	Argentina	2011	9	02211.1....	Leche cr...	1,498	ARS
32	Argentina	2011	10	02211.1....	Leche cr...	1,483	ARS
32	Argentina	2011	11	02211.1....	Leche cr...	1,48	ARS
32	Argentina	2011	12	02211.1....	Leche cr...	1,474	ARS
32	Argentina	2012	1	02211.1....	Leche cr...	1,504	ARS
32	Argentina	2012	2	02211.1....	Leche cr...	1,528	ARS
32	Argentina	2012	3	02211.1....	Leche cr...	1,508	ARS
32	Argentina	2012	4	02211.1....	Leche cr...	1,587	ARS
32	Argentina	2012	5	02211.1....	Leche cr...	1,587	ARS
32	Argentina	2012	6	02211.1....	Leche cr...	1,581	ARS
32	Argentina	2012	7	02211.1....	Leche cr...	1,58	ARS
32	Argentina	2012	8	02211.1....	Leche cr...	1,558	ARS
32	Argentina	2012	9	02211.1....	Leche cr...	1,543	ARS
32	Argentina	2012	10	02211.1....	Leche cr...	1,552	ARS
32	Argentina	2012	11	02211.1....	Leche cr...	1,584	ARS



7C- ANEXO - Ejemplos de Portal de Datos Abiertos Ministerio de Agroindustria



Secretaría de Mercados Agroindustriales
Ministerio de Agroindustria

7C- ANEXO - Ejemplos de Portal de Datos Abiertos Gobierno de Mendoza

MENDOZA GOBIERNO

DATASETS ORGANIZACIONES CON DATOS

Datos Mendoza

Iniciativa de Datos Abiertos de la Provincia de Mendoza.

¿Qué dataset buscás?

067 DATASETS

014 ORGANIZACIONES CON DATOS

011 TEMAS

ECONOMÍA EDUCACIÓN ELECCIONES ENERGÍA

FINANZAS PÚBLICAS GOBIERNO MEDIO AMBIENTE SALUD

SOCIEDAD TERRITORIO Y POBLACIÓN TURISMO

